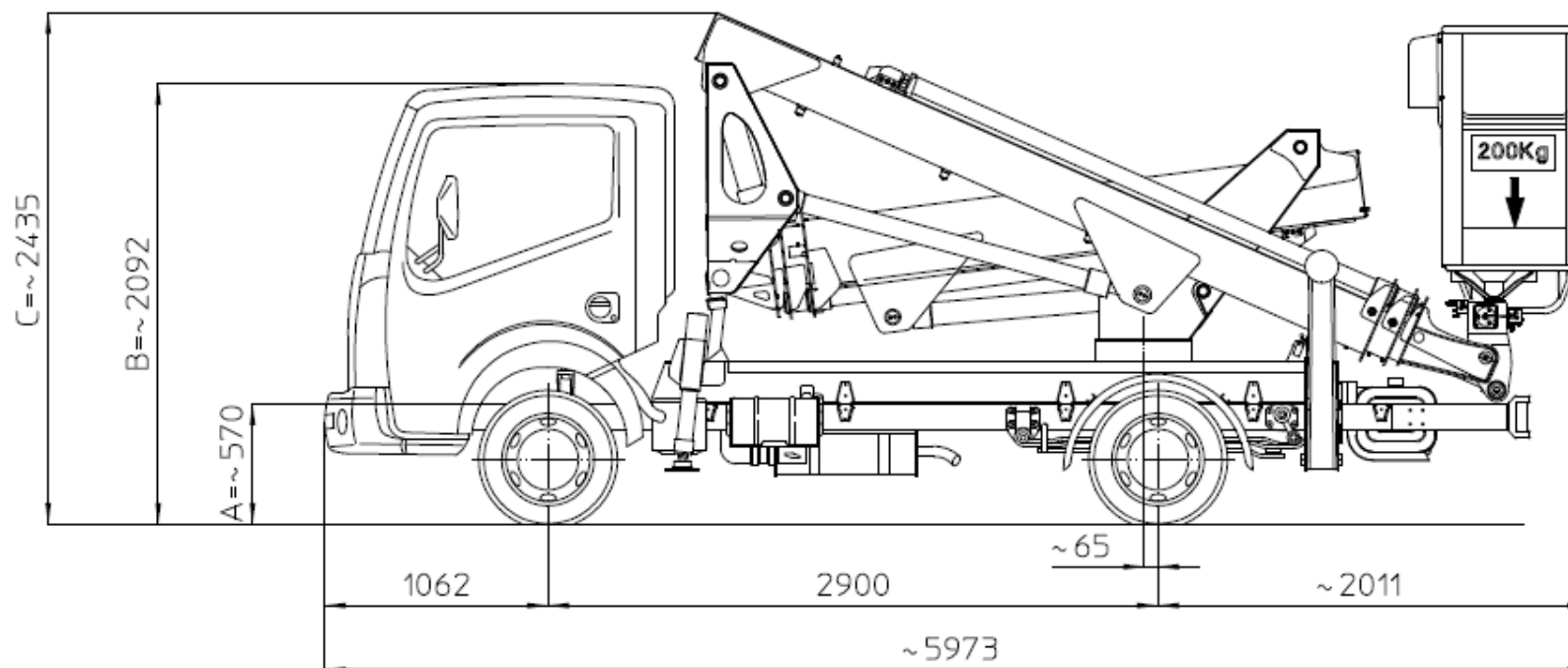


MULTITEL MX200

NISSAN CABSTAR 35.11 / 35.13 MY06

Ente	Rev.	Descrizione	Data	Dis.	Contr.	Ap.AQ
MRK	0	EMISSIONE	12-10-09	P.F.		
INGOMBRO - SCHEDA 54/1 - Rev. 0 - 15/12/00						

D43655



Le quote A-B sono relative alle dimensioni dell'autocarro, quindi devono essere verificate sullo stesso.
La quota C (altezza totale) e' subordinata alle quote A-B e non comprende eventuali parti flessibili.

Les cotes A-B sont relatives aux dimensions du porteur, donc elles doivent être vérifiées sur le porteur même.
La cote C (hauteur totale) est subordonnée aux cotes A-B est indiquée hors flexibles.

The dimensions A-B are related to the truck sizes, therefore they must be verified.
The dimension C (total height) is subject to A-B and does not include hoses.

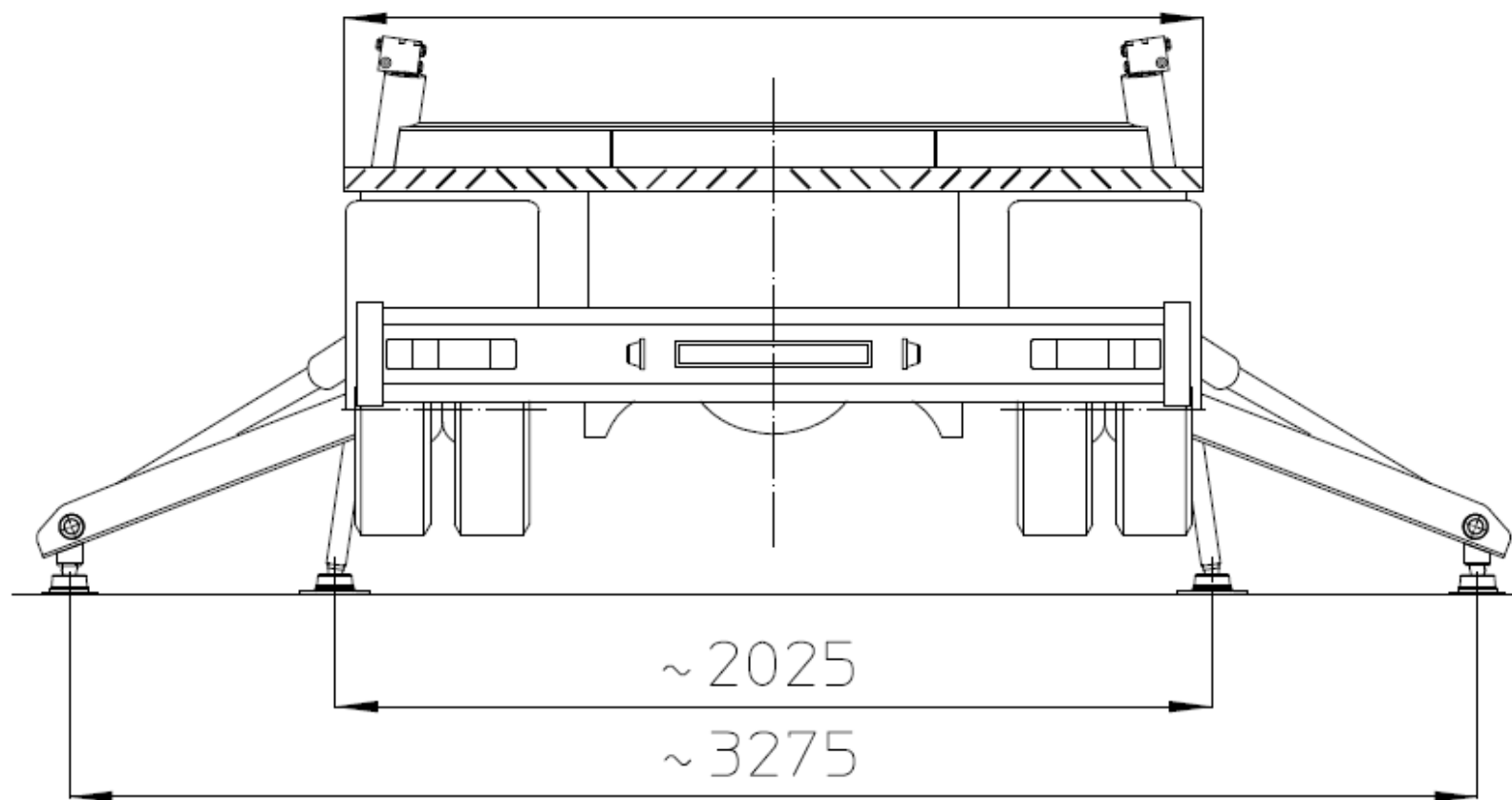
Die Abmessungen A-B betreffen die Fahrzeuggröße, daher sollen sie geprüft werden.
Die Abmessung C (Gesamthöhe) hängt von A-B Abmessungen ab, die schläuche sind ausgeschlossen.

	TIPO DI STABILIZZAZIONE	PORTATA CESTELLO (kg)	
		200 kg	
DIAGRAMMI DI LAVORO	PIEDI IN SAGOMA	D43653	
	PIEDI PARZIALI		
	PIEDI ESTESI		
	SOTTOPONTE		
CARICO UTILE			
DIS. STABILIZZAZIONE		D43656	
AUTOCARRO	1 ^A ASSE		2 ^A ASSE
TARE A VUOTO		1170 kg	510 kg
MASSIMI AMMESSI		1750 kg	2200 kg
P.T.T.		3500 kg	
NOTE:			

MULTITEL MX200

NISSAN CABSTAR 35.11 / 35.13 MY06

~ 2000



D43656

Ente	Rev.	Descrizione	Data	Dis.	Contr.	Ap.AQ
MRK	0	EMISSIONE	12-10-09	P.F.		
INGOMBRO - SCHEDA 54/1 - Rev. 0 - 15/12/00						

MULLER MX200

Ente	Rev.	Descrizione	Data	Dis.	Cont.	Ap.A0
MRK	0	EMISSIONE	12-10-09	P.F.		
DIAGRAMMA - SCHEDA 54/2 - Rev. 0 - 15/12/100						

D43653

200kg
 SBRACCIO DI LAVORO 9.65 m ±5%
 WORKING OUTREACH 9.65 m ±5%
 DEPORT DE TRAVAIL 9.65 m ±5%
 SEITLICHE REICHWEITE 9.65 m ±5%

